

NAROČNIK

Občina Žalec

ANEKS k POROČILU O VPLIVIH NAMERAVANEGA POSEGA NA OKOLJE (PVO)

»PROMETNA IN KOMUNALNA INFRASTRUKTURA NA OBMOČJU EUP LO 4/3 POSLOVNA CONA ARNOVSKI GOZD III.«



IZVAJALEC



Ljubljana, avgust 2020

Naslov posega: Poročilo o vplivih nameravanega posega na okolje (PVO)
»Prometna in komunalna infrastruktura na območju EUP LO 4/3
Poslovna cona Arnovski gozd III«

Datum izdelave: 12.8.2020

Naročnik – nosilec posega: Občina Žalec
Ulica Savinjske čete 5
3310 Žalec

Št. naloge: PVO_03.19.O

Izvajalec: Matrika ZVO d.o.o.
Stegne 21c
1000 Ljubljana

Direktor: Uroš Kobe

Žig in podpis:



MATRIKA ZVO d.o.o.
Stegne 21 c
1000 Ljubljana

Uvodno pojasnilo

V času pregledovanja gradiva (DGD in PVO) na MOP oz. ARSO je prišlo na lokaciji posega in v okolici do sprememb zemljiškega katastra zaradi izvedenih komasacij.

Z *Aneksom k PVO* se ažurira oz. spreminja osnovni PVO (Matrika ZVO d.o.o., št. PVO_03.19.0, avgust 2019, dopolnitev januar 2020, dopolnitev maj 2020, dopolnitev julij 2020) z zadnjim stanjem zemljiškega katastra na dan 11.8.2020 (vir_ e Geodetski podatki, GURS).

Spremembe so izvedene na način, da se sporoči številka in naslov poglavja ali podpoglavja ter v navednicah prikažete tekst osnovnega PVO ter spremenjeni tekst.

- **POGLAVJE 2.2.1.4. Tehnologija gradnje**

Besedilo:

»Območje gradbišča posega na naslednje parcele:

vse k.o. Žalec: 1970/1, 446, 442/1, 445, 423/1, 1963, 265/1, 279, 291, 292, 266/1, 293, 301/1, 297/3, 297/5, 302/3, 303/4, 1965/10, 303/5, 303/10, 303/9, 303/8, 302/5, 302/6, 323/12, 323/11, 297/6, 297/4, 323/13, 323/15, 323/14, 323/16, 269/5, 269/12, 269/7, 269/8, 270/1, 270/7, 2374, 270/5, 270/3, 271, 1966/3, 1966/1, 313, 314, 311, 312, 315, 1962/3, 310, 309, 323/9, 308, 320, 323/2, 323/8, 322, 321, 334, 340/5, 340/6, 332, 333, 331/2, 2095/8, 240/2, 319/1, 319/2, 316/1, 316/2, 323/19, 2308, 269/9.«

se zamenja z besedilom:

»Območje gradbišča posega na naslednje parcele:

vse k.o. Žalec: 1970/1, 446, 442/1, 445, 423/1, 424/2, 1963, 265/1, 2434, 2431, 2430, 2427, 2421, 2420, 2426, 2418, 2425, 2417, 2416, 2422, 2433, 269/9, 269/8, 270/7, 2374, 270/5, 1966/3, 2428, 313, 1962/3, 2432, 240/2, 2095/8, 340/5, 323/19, 2308, 323/16, 323/14, 323/12, 302/6, 303/8, 303/9, 1965/10, 303/4, 302/3, 297/5, 297/3, 303/10, 303/5, 302/5, 297/6, 323/11, 323/13, 297/4, 323/15, 2424, 2415, 2414, 2413, 2412, 2411, 2410, 2409, 2408, 2407, 2406, 2429, 2405, 2404, 2403, 2402, 2401, 2400.«

- **POGLAVJE 14.2. Območje, na katerem poseg povzroča obremenitve okolja, ki lahko vplivajo na zdravje ali premoženje ljudi, Območje v času gradnje**

Besedilo:

»Območje v času gradnje tako obsega unijo območja gradbišča, vplivnega območja hrupa (glejte prilogo 5) ter 2vplivnega območja prašenja v času gradnje (povprečne letne koncentracije) (glejte prilogo 9). Obsega cele oz. dele parcel:

- k.o. Žalec: 29/1, 29/2, 29/3, 30/1, 30/2, 31/4, 32/2, 33, 34, 216, 217, 219/2, 220, 223/1, 224/1, 224/2, 226, 228, 230, 231/2, 232, 234/2, 235, 236, 237/1, 237/2, 238, 239, 240/1, 240/2, 240/3, 243/1, 243/2, 244/1, 245/1, 250, 254/1, 257/1, 265/1, 266/1, 266/2, 266/3, 266/4, 269/2, 269/5, 269/7, 269/8, 269/9, 269/11, 269/12, 269/13, 270/1, 270/3, 270/5, 270/7, 270/13, 271, 278, 279, 289/1, 289/2, 289/3, 291, 292, 293, 297/3, 297/4, 297/5, 297/6, 299, 300, 301/1, 302/3, 302/5, 302/6, 303/4, 303/5, 303/8, 303/9, 303/10, 308, 309, 310, 311, 312, 313, 314, 315, 316/1, 316/2, 319/1, 319/2, 320, 321, 322, 323/2, 323/8, 323/9, 323/11, 323/12, 323/13, 323/14, 323/15, 323/16, 323/17, 323/19, 323/20, 331/2, 331/3, 331/4, 332, 332/1, 332/2, 333, 334, 339, 340/1, 340/2, 340/3, 340/5, 340/6, 340/7, 340/8, 345/1, 345/2, 346, 348, 349/1, 349/2, 350/2, 351/1, 351/2, 354/4, 354/8, 354/9, 354/13, 354/18, 354/19, 357/5, 361/1, 362/2, 363/1, 365/7, 366/4, 366/5, 367/5, 373/2, 373/8, 423/1, 442/1, 445, 446, 1960/1, 1960/6, 1961/1, 1962/3, 1962/7, 1962/8, 1963, 1965/1, 1965/10, 1965/16, 1965/18,

POROČILO O VPLIVIH NA OKOLJE

1966/1, 1966/3, 1966/4, 1970/1, 2000/20, 2001/9, 2092/12, 2092/17, 2092/27, 2092/28, 2093/4, 2094/14, 2094/18, 2095/8, 2299, 2300, 2301, 2302, 2302/1, 2302/2, 2302/3, 2302/4, 2303, 2304, 2305, 2306, 2307/1, 2307/3, 2307/4, 2308, 2309, 2310, 2313, 2314, 2315, 2316, 2317, 2374.

- k.o. Levec: 1459, 1465/2, 1465/8, 1466/1, 1466/2, 1466/3, 1506/14, 1506/15, 1506/17, 1506/18, 1526/12, 1526/16, 1528, 1548.«

se zamenja z besedilom:

»Območje v času gradnje tako obsega unijo območja gradbišča, vplivnega območja hrupa (glejte prilogo 5) ter vplivnega območja prašenja v času gradnje (povprečne letne koncentracije) (glejte prilogo 9). Obsega cele oz. dele parcel:

- k.o. Žalec: 29/1, 29/2, 29/3, 30/1, 30/2, 31/4, 32/2, 33, 34, 216, 217, 219/2, 220, 223/1, 224/1, 224/2, 226, 228, 230, 231/2, 232, 234/2, 235, 236, 237/1, 237/2, 238, 239, 240/1, 240/2, 240/3, 243/1, 243/2, 244/1, 245/1, 250, 254/1, 257/1, 265/1, 266/1, 266/2, 266/3, 266/4, 269/2, 269/5, 269/7, 269/8, 269/9, 269/11, 269/12, 269/13, 270/1, 270/3, 270/5, 270/7, 270/13, 271, 278, 279, 289/1, 289/2, 289/3, 291, 292, 293, 297/3, 297/4, 297/5, 297/6, 299, 300, 301/1, 302/3, 302/5, 302/6, 303/4, 303/5, 303/8, 303/9, 303/10, 308, 309, 310, 311, 312, 313, 314, 315, 316/1, 316/2, 319/1, 319/2, 320, 321, 322, 323/2, 323/8, 323/9, 323/11, 323/12, 323/13, 323/14, 323/15, 323/16, 323/17, 323/19, 323/20, 331/2, 331/3, 331/4, 332, 332/1, 332/2, 333, 334, 339, 340/1, 340/2, 340/3, 340/5, 340/6, 340/7, 340/8, 345/1, 345/2, 346, 348, 349/1, 349/2, 350/2, 351/1, 351/2, 354/4, 354/8, 354/9, 354/13, 354/18, 354/19, 357/5, 361/1, 362/2, 363/1, 365/7, 366/4, 366/5, 367/5, 373/2, 373/8, 423/1, 442/1, 445, 446, 1960/1, 1960/6, 1961/1, 1962/3, 1962/7, 1962/8, 1963, 1965/1, 1965/10, 1965/16, 1965/18, 1966/1, 1966/3, 1966/4, 1970/1, 2000/20, 2001/9, 2092/12, 2092/17, 2092/27, 2092/28, 2093/4, 2094/14, 2094/18, 2095/8, 2299, 2300, 2301, 2302, 2302/1, 2302/2, 2302/3, 2302/4, 2303, 2304, 2305, 2306, 2307/1, 2307/3, 2307/4, 2308, 2309, 2310, 2313, 2314, 2315, 2316, 2317, 2374.
- k.o. Levec: 1459, 1465/2, 1465/8, 1466/1, 1466/2, 1466/3, 1506/14, 1506/15, 1506/17, 1506/18, 1526/12, 1526/16, 1528, 1548.«

- **POGLAVJE 14.3. Območje, na katerem poseg povzroča obremenitve okolja, ki lahko vplivajo na zdravje ali premoženje ljudi, Območje v času obratovanja**

Besedilo:

»Območje v času obratovanja obsega celotno območje OPPN PC AG III, saj bo posledica izvedbe posega obratovanje cone na območju OPPN. K temu je dodano še območje navezave padavinske kanalizacije na potok ter ostale navezale GJI na okoliško infrastrukturo.

Obsega parcele:

k.o. Žalec (cele oz. deli parcel): 240/2, 265/1, 266/1, 266/3, 266/4, 269/2, 269/5, 269/7, 269/8, 269/9, 269/12, 269/13, 270/1, 270/3, 270/5, 270/7, 271, 276, 277, 278, 279, 281/3, 289/1, 289/2, 289/3, 291, 292, 293, 297/3, 297/4, 297/5, 297/6, 301/1, 302/3, 302/5, 302/6, 303/4, 303/5, 303/8, 303/9, 303/10, 308, 309, 310, 311, 312, 313, 314, 315, 316/1, 316/2, 319/1, 319/2, 320, 321, 322, 323/2, 323/8, 323/9, 323/11, 323/12, 323/13, 323/14, 323/15, 323/16, 323/19, 423/1, 331/2, 331/3, 331/4, 332/1, 333, 334, 339, 340/5, 340/6, 340/7, 340/8, 423/1, 442/1, 445, 446, 966/4, 1962/3, 1963, 1965/10, 1966/1, 1966/2, 1966/3, 1966/5, 1970/1, 2095/8, 2308, 2374.«

se zamenja z besedilom:

»Območje v času obratovanja obsega celotno območje OPPN PC AG III, saj bo posledica izvedbe posega obratovanje cone na območju OPPN. K temu je dodano še območje navezave padavinske kanalizacije na potok ter ostale navezale GJI na okoliško infrastrukturo.

Obsega parcele:

- k.o. Žalec (cele oz. deli parcel): 240/2, 265/1, 266/1, 266/3, 266/4, 269/2, 269/5, 269/7, 269/8, 269/9, 269/12, 269/13, 270/1, 270/3, 270/5, 270/7, 271, 276, 277, 278, 279, 281/3, 289/1, 289/2, 289/3, 291, 292, 293, 297/3, 297/4, 297/5, 297/6, 301/1, 302/3, 302/5, 302/6, 303/4, 303/5, 303/8, 303/9, 303/10, 308, 309, 310, 311, 312, 313, 314, 315, 316/1, 316/2, 319/1, 319/2, 320, 321, 322, 323/2, 323/8, 323/9, 323/11, 323/12, 323/13, 323/14, 323/15, 323/16, 323/19, 423/1, 331/2, 331/3, 331/4, 332/1, 333, 334, 339, 340/5, 340/6, 340/7, 340/8, 423/1, 442/1, 445, 446, 966/4, 1962/3, 1963, 1965/10, 1966/1, 1966/2, 1966/3, 1966/5, 1970/1, 2095/8, 2308, 2374.«

- **POGLAVJE 16.10.1 Območje, na katerem poseg povzroča obremenitve okolja, ki lahko vplivajo na zdravje ali premoženje ljudi, Območje v času gradnje**

Besedilo:

»Območje v času gradnje tako obsega unijo območja gradbišča, vplivnega območja hrupa (glejte prilogo 5) ter vplivnega območja prašenja v času gradnje (povprečne letne koncentracije) (glejte prilogo 9). Obsega cele oz. dele parcel:

k.o. Žalec: 29/1, 29/2, 29/3, 30/1, 30/2, 31/4, 32/2, 33, 34, 216, 217, 219/2, 220, 223/1, 224/1, 224/2, 226, 228, 230, 231/2, 232, 234/2, 235, 236, 237/1, 237/2, 238, 239, 240/1, 240/2, 240/3, 243/1, 243/2, 244/1, 245/1, 250, 254/1, 257/1, 265/1, 266/1, 266/2, 266/3, 266/4, 269/2, 269/5, 269/7, 269/8, 269/9, 269/11, 269/12, 269/13, 270/1, 270/3, 270/5, 270/7, 270/13, 271, 278, 279, 289/1, 289/2, 289/3, 291, 292, 293, 297/3, 297/4, 297/5, 297/6, 299, 300, 301/1, 302/3, 302/5, 302/6, 303/4, 303/5, 303/8, 303/9, 303/10, 308, 309, 310, 311, 312, 313, 314, 315, 316/1, 316/2, 319/1, 319/2, 320, 321, 322, 323/2, 323/8, 323/9, 323/11, 323/12, 323/13, 323/14, 323/15, 323/16, 323/17, 323/19, 323/20, 331/2, 331/3, 331/4, 332, 332/1, 332/2, 333, 334, 339, 340/1, 340/2, 340/3, 340/5, 340/6, 340/7, 340/8, 345/1, 345/2, 346, 348, 349/1, 349/2, 350/2, 351/1, 351/2, 354/4, 354/8, 354/9, 354/13, 354/18, 354/19, 357/5, 361/1, 362/2, 363/1, 365/7, 366/4, 366/5, 367/5, 373/2, 373/8, 423/1, 442/1, 445, 446, 1960/1, 1960/6, 1961/1, 1962/3, 1962/7, 1962/8, 1963, 1965/1, 1965/10, 1965/16, 1965/18, 1966/1, 1966/3, 1966/4, 1970/1, 2000/20, 2001/9, 2092/12, 2092/17, 2092/27, 2092/28, 2093/4, 2094/14, 2094/18, 2095/8, 2299, 2300, 2301, 2302, 2302/1, 2302/2, 2302/3, 2302/4, 2303, 2304, 2305, 2306, 2307/1, 2307/3, 2307/4, 2308, 2309, 2310, 2313, 2314, 2315, 2316, 2317, 2374.

k.o. Levec: 1459, 1465/2, 1465/8, 1466/1, 1466/2, 1466/3, 1506/14, 1506/15, 1506/17, 1506/18, 1526/12, 1526/16, 1528, 1548.«

se zamenja z besedilom:

»Območje v času gradnje tako obsega unijo območja gradbišča, vplivnega območja hrupa (glejte prilogo 5) ter vplivnega območja prašenja v času gradnje (povprečne letne koncentracije) (glejte prilogo 9). Obsega cele oz. dele parcel:

- k.o. Žalec: 29/1, 29/2, 29/3, 30/1, 30/2, 31/4, 32/2, 33, 34, 216, 217, 219/2, 220, 223/1, 224/1, 224/2, 226, 228, 230, 231/2, 232, 234/2, 235, 236, 237/1, 237/2, 238, 239, 240/1, 240/2, 240/3, 243/1, 243/2, 244/1, 245/1, 250, 254/1, 257/1, 265/1, 266/1, 266/2, 266/3, 266/4, 269/2, 269/5, 269/7, 269/8, 269/9, 269/11, 269/12, 269/13, 270/1, 270/3, 270/5, 270/7, 270/13, 271, 278, 279, 289/1, 289/2, 289/3, 291, 292, 293, 297/3, 297/4, 297/5, 297/6, 299, 300, 301/1, 302/3, 302/5, 302/6, 303/4, 303/5, 303/8, 303/9, 303/10, 308, 309, 310, 311, 312, 313, 314, 315, 316/1, 316/2, 319/1, 319/2, 320, 321, 322, 323/2, 323/8, 323/9, 323/11, 323/12, 323/13, 323/14, 323/15, 323/16, 323/17, 323/19, 323/20, 331/2, 331/3, 331/4, 332, 332/1, 332/2, 333, 334, 339, 340/1, 340/2, 340/3, 340/5, 340/6,

340/7, 340/8, 345/1, 345/2, 346, 348, 349/1, 349/2, 350/2, 351/1, 351/2, 354/4, 354/8, 354/9, 354/13, 354/18, 354/19, 357/5, 361/1, 362/2, 363/1, 365/7, 366/4, 366/5, 367/5, 373/2, 373/8, 423/1, 442/1, 445, 446, 1960/1, 1960/6, 1961/1, 1962/3, 1962/7, 1962/8, 1963, 1965/1, 1965/10, 1965/16, 1965/18, 1966/1, 1966/3, 1966/4, 1970/1, 2000/20, 2001/9, 2092/12, 2092/17, 2092/27, 2092/28, 2093/4, 2094/14, 2094/18, 2095/8, 2299, 2300, 2301, 2302, 2302/1, 2302/2, 2302/3, 2302/4, 2303, 2304, 2305, 2306, 2307/1, 2307/3, 2307/4, 2308, 2309, 2310, 2313, 2314, 2315, 2316, 2317, 2374.

- k.o. Levec: 1459, 1465/2, 1465/8, 1466/1, 1466/2, 1466/3, 1506/14, 1506/15, 1506/17, 1506/18, 1526/12, 1526/16, 1528, 1548.«

- **POGLAVJE 16.10.2 Območje, na katerem poseg povzroča obremenitve okolja, ki lahko vplivajo na zdravje ali premoženje ljudi, Območje v času obratovanja**

Besedilo:

»Območje v času obratovanja obsega celotno območje OPPN PC AG III, saj bo posledica izvedbe posega obratovanje cone na območju OPPN. K temu je dodano še območje navezave padavinske kanalizacije na potok ter navezave ostale GJI na obstoječe omrežje.

Obsega parcele:

k.o. Žalec (cele oz. deli parcel): 240/2, 265/1, 266/1, 266/3, 266/4, 269/2, 269/5, 269/7, 269/8, 269/9, 269/12, 269/13, 270/1, 270/3, 270/5, 270/7, 271, 276, 277, 278, 279, 281/3, 289/1, 289/2, 289/3, 291, 292, 293, 297/3, 297/4, 297/5, 297/6, 301/1, 302/3, 302/5, 302/6, 303/4, 303/5, 303/8, 303/9, 303/10, 308, 309, 310, 311, 312, 313, 314, 315, 316/1, 316/2, 319/1, 319/2, 320, 321, 322, 323/2, 323/8, 323/9, 323/11, 323/12, 323/13, 323/14, 323/15, 323/16, 323/19, 423/1, 331/2, 331/3, 331/4, 332/1, 333, 334, 339, 340/5, 340/6, 340/7, 340/8, 423/1, 442/1, 445, 446, 966/4, 1962/3, 1963, 1965/10, 1966/1, 1966/2, 1966/3, 1966/5, 1970/1, 2095/8, 2308, 2374.«

se zamenja z besedilom:

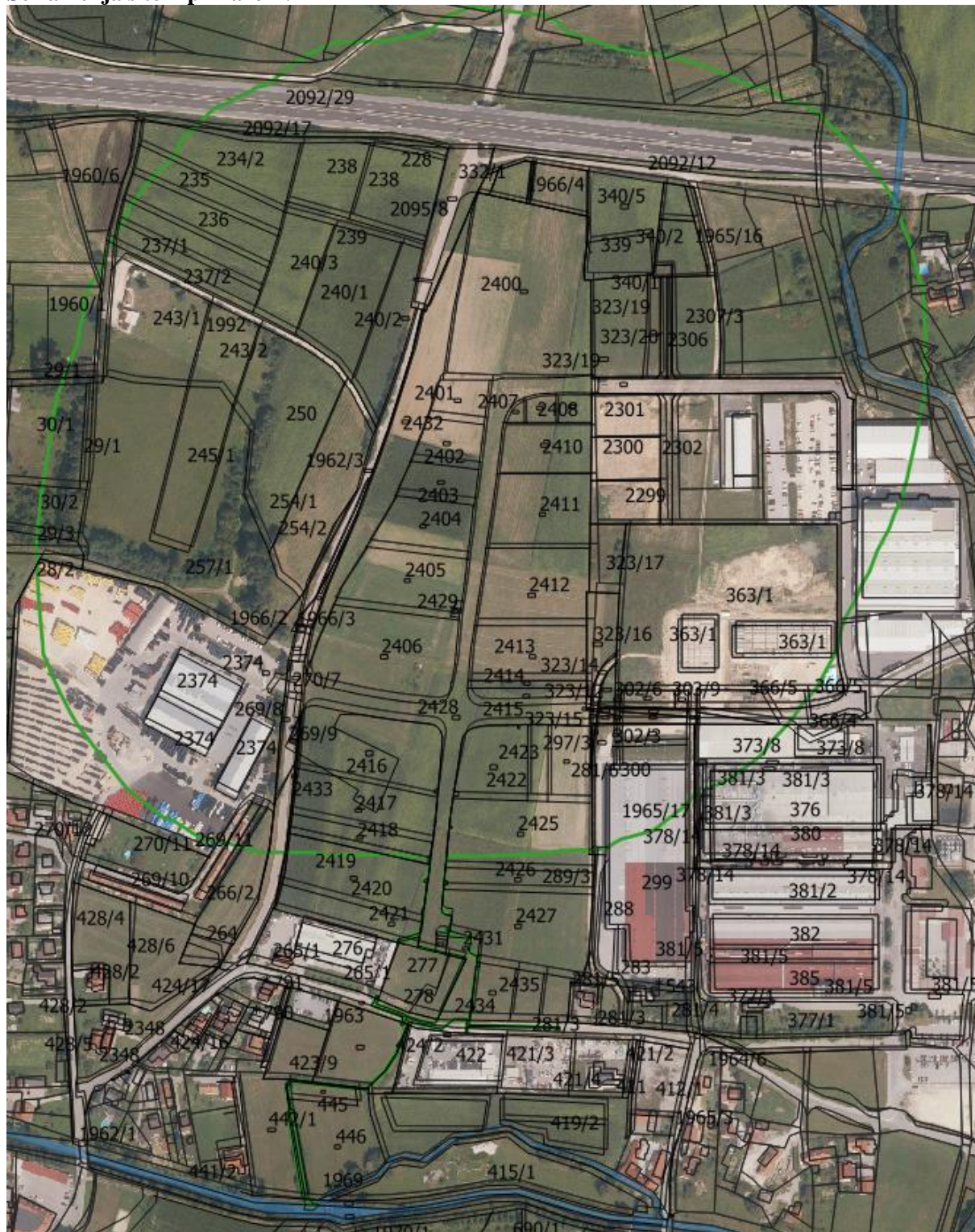
»Območje v času obratovanja obsega celotno območje OPPN PC AG III, saj bo posledica izvedbe posega obratovanje cone na območju OPPN. K temu je dodano še območje navezave padavinske kanalizacije na potok ter navezave ostale GJI na obstoječe omrežje.

Obsega parcele:

- k.o. Žalec (cele oz. deli parcel): 240/2, 265/1, 266/1, 266/3, 266/4, 269/2, 269/5, 269/7, 269/8, 269/9, 269/12, 269/13, 270/1, 270/3, 270/5, 270/7, 271, 276, 277, 278, 279, 281/3, 289/1, 289/2, 289/3, 291, 292, 293, 297/3, 297/4, 297/5, 297/6, 301/1, 302/3, 302/5, 302/6, 303/4, 303/5, 303/8, 303/9, 303/10, 308, 309, 310, 311, 312, 313, 314, 315, 316/1, 316/2, 319/1, 319/2, 320, 321, 322, 323/2, 323/8, 323/9, 323/11, 323/12, 323/13, 323/14, 323/15, 323/16, 323/19, 423/1, 331/2, 331/3, 331/4, 332/1, 333, 334, 339, 340/5, 340/6, 340/7, 340/8, 423/1, 442/1, 445, 446, 966/4, 1962/3, 1963, 1965/10, 1966/1, 1966/2, 1966/3, 1966/5, 1970/1, 2095/8, 2308, 2374.«

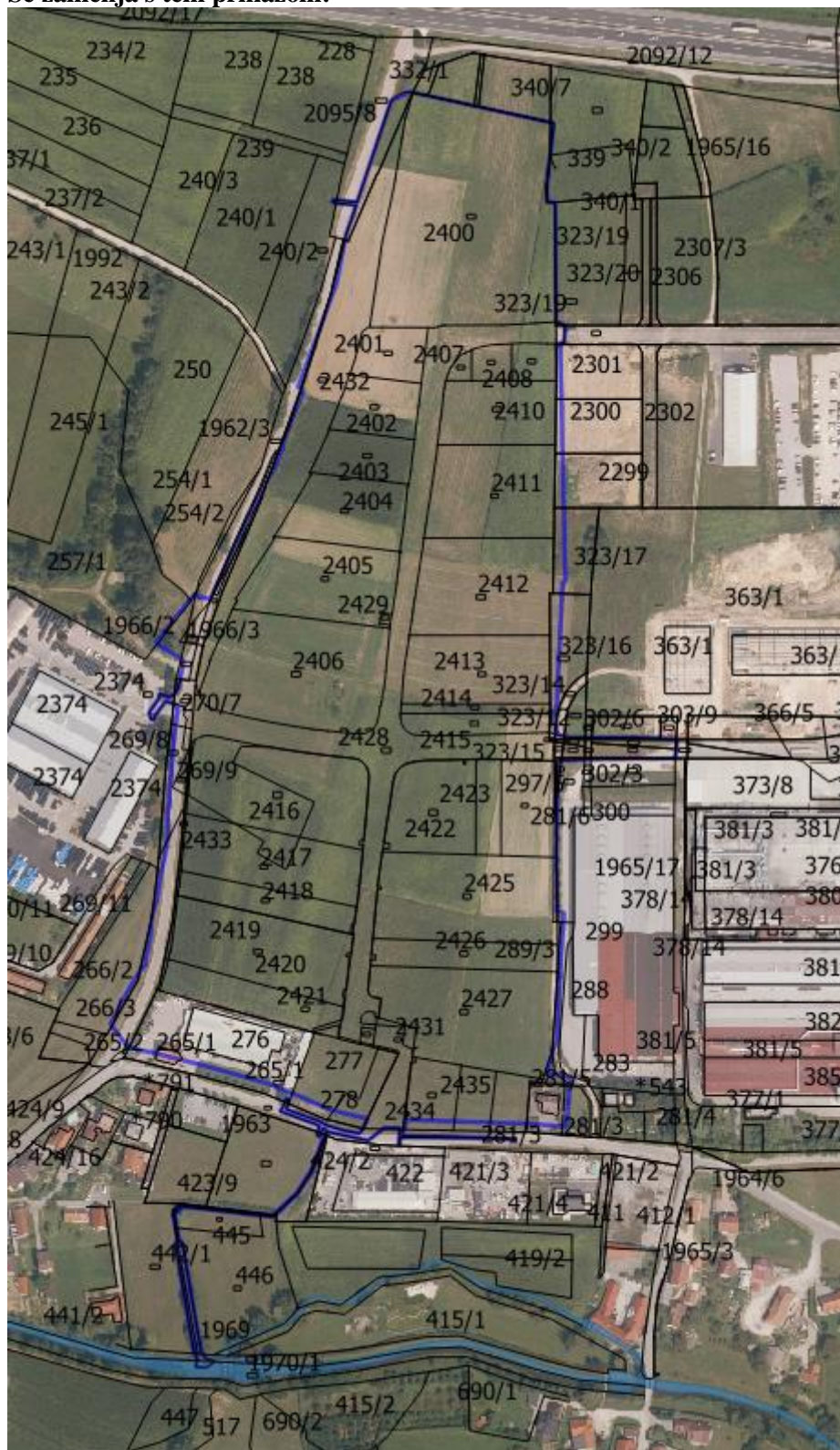
- **POGLAVJE 17.3. Grafični prikaz območje, na katerem poseg povzroča obremenitve okolja, ki lahko vplivajo na zdravje ali premoženje ljudi – čas gradnje, odstranitve**

Se zamenja s tem prikazom:



- **POGLAVJE 17.4. Grafični prikaz območje, na katerem poseg povzroča obremenitve okolja, ki lahko vplivajo na zdravje ali premoženje ljudi – čas gradnje**

Se zamenja s tem prikazom:



- **PRILOGE**

Priloge 7a, 7b, 7c, se zamenjajo z novimi.